



Rijkswaterstaat  
*Ministerie van Infrastructuur en Milieu*



# Geluidsanering Rijkswegen

Dirk van der Graaf  
Programma-manager PLuG



# Inhoud presentatie

- Wat is het kader van het saneringsprogramma Rijkswegen?
- Wat is de scope?
- Hoe pakt Rijkswaterstaat het aan?
- Wat is de stand van zaken?
- Vragen?



# Kader

- Saneringsopgave is financieel verankerd:  
MJPG is opgenomen in het MIRT 2012 voor 418 miljoen euro
- Saneringsopgave is juridisch verankerd:  
Peiler 2 van SWUNG
- Rijkswaterstaat Dienst Infrastructuur is belast met de voorbereiding van de uitvoering
- Onderdeel van het Programma Lucht- en Geluidmaatregelen (PLuG)

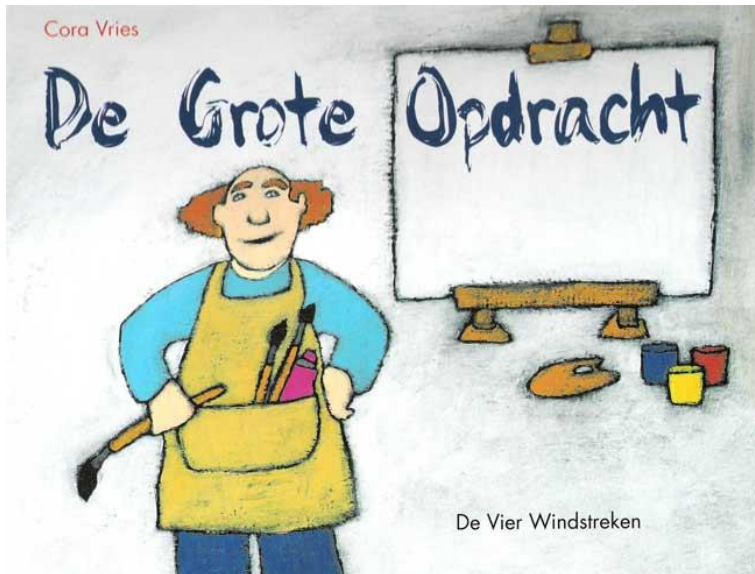


# MJPG Rijkswegen in het MIRT

- Doelstelling: 10 jaar na inwerkingtreding Swung-1 zijn voor alle woningen met een te hoge geluidsbelasting doelmatige geluidsreducerende maatregelen gerealiseerd
- Maatregelen:
  - Stil wegdek
  - Geluidschermen
  - Gevelisolatie
- Budget: € 418 miljoen
- Gereed in 2020



# Scope saneringsopgave

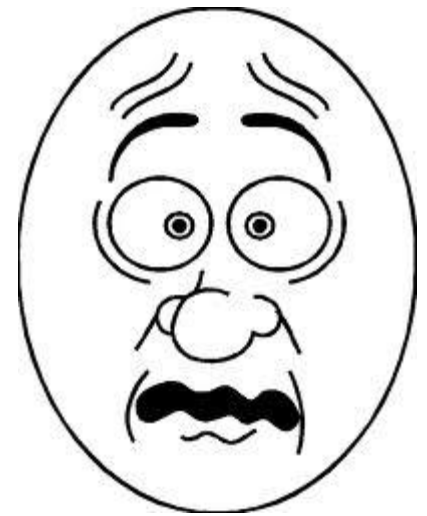


- Algemeen:  
Opstellen en uitvoeren van saneringsplannen voor alle Rijkswegen met uitzondering van geprojecteerde of recent gerealiseerde wegen
- Saneringsobjecten:
  - NoMo woningen: woningen met een gevelbelasting  $> 65$  dB
  - Grote Groei Gevallen: woningen sinds 1986  $+5$  dB én  $> 55-65$  dB
  - BSV lijst (sanering VROM): woningen 1986  $> 60$  dB (A)



# Bewegende scope, kaders en planning

- Uitsluitinglijst
- BSV lijst
- Aanpassing RMG en rekenmodellen (o.a. C-wegdek en emissie lichte voertuigen)
- Datum definitieve inwerkingtreding SWUNG-I





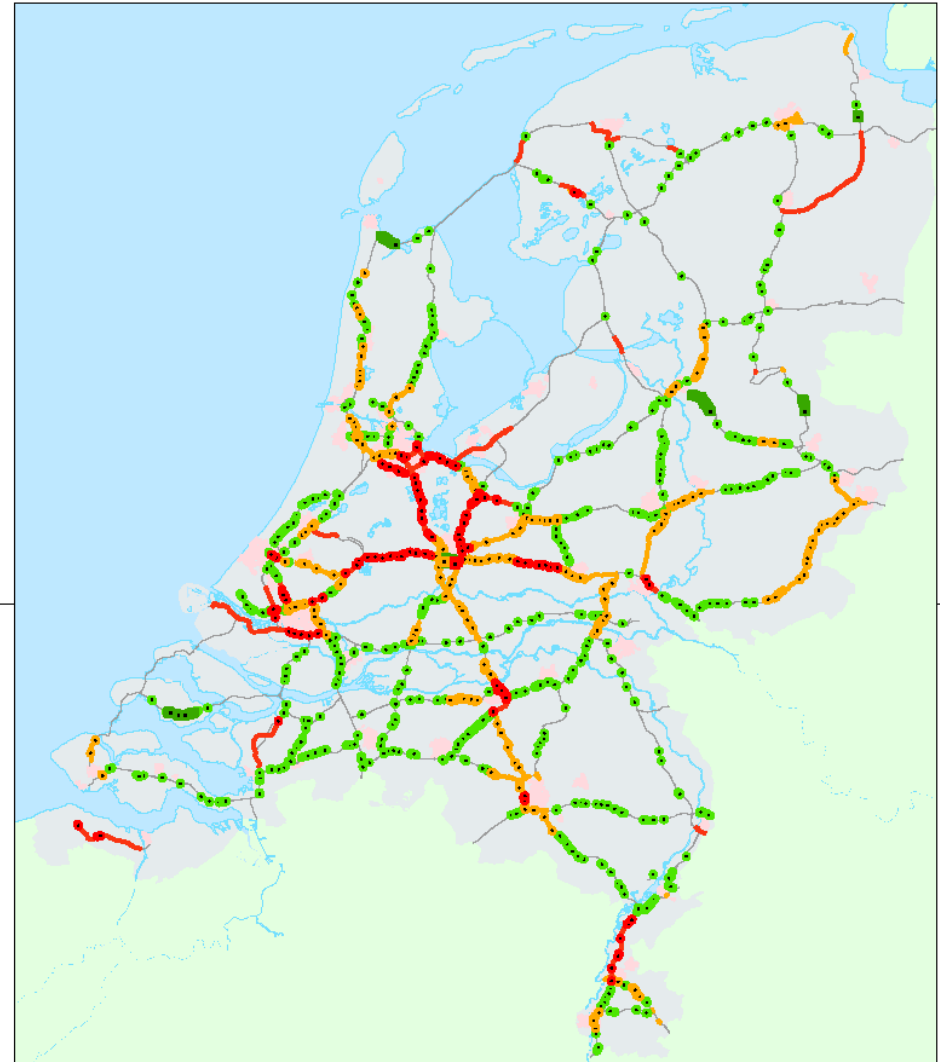
## Voorlopige scope (september 2011)

|                                  |        | PvA<br>2009 | X-onderzoek,<br>geactualiseerd<br>situatie 2008,<br>exclusief MIRT | Idem, met<br>inschatting<br>gevolgen<br>aanpassing<br>Silence | Grote Groei<br>Gevallen |
|----------------------------------|--------|-------------|--|---|-------------------------|
| Schermen                         | km     | 170         | 33   | 53,4  | 5,7                     |
| 2ZOAB                            | km2    | 4,3         | 0,431  | 3,496   | 0,251                   |
| DGD                              | km2    |             | 0,004  | 0,096   | 0,168                   |
| Woningen<br>(incl. BSV<br>lijst) | aantal | 2000        | 739  | 1576  |                         |

# Voorlopige scope (september 2011)

Rood en oranje:  
uitsluitingslijst

Groen:  
saneringsobjecten



## Legenda

- |                                  |                                  |
|----------------------------------|----------------------------------|
| ■ grotegroeigevalen uitsluiting  | ● woningen_nomo_BSV uitzondering |
| ■ grotegroeigevalen uitzondering | ● woningen_nomo_BSV              |
| ■ grotegroeigevalen              | — Uitsluitingslijst              |
| ● woningen_nomo_BSV uitsluiting  | — Uitzonderingslijst             |






# Programmadoelstellingen

- Leefbaarheid  
*Nederland wordt schoner en stiller*
- Blijde burger  
*tevreden over aanpak en resultaat*
- Kansen pakken  
*kansenscan, werk met werk, partners zoeken*
- Betrouwbaar  
*beheersing in tijd en geld*



Wij komen langs! Omgevingsmanager:

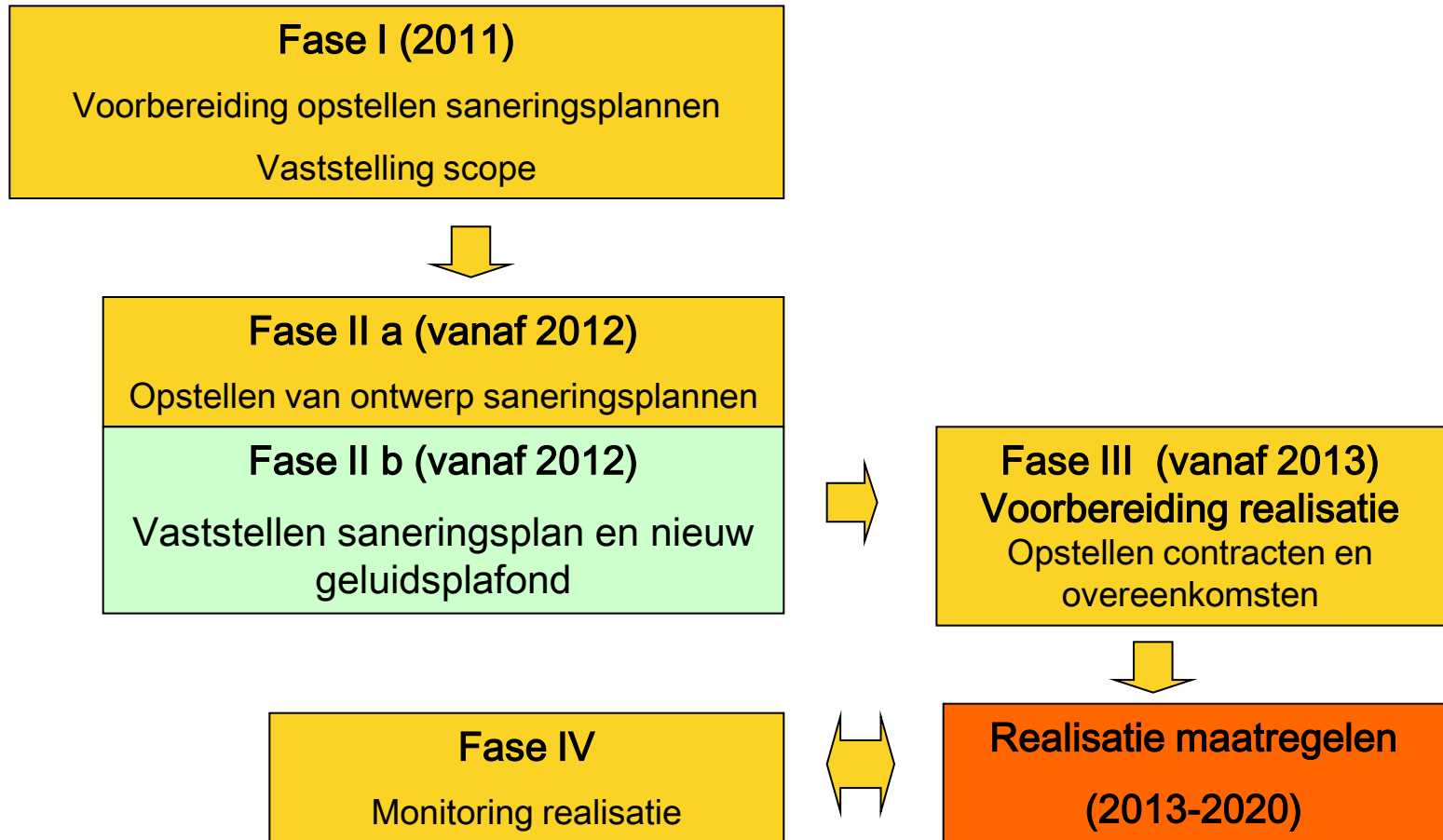
Sandra Cramer

 06-53893303

 alexandra.cramer@rws.nl



# Aanpak saneringsopgave





## Aanpak planstudie (fase II)

- Per regionale dienst van RWS 1 saneringsplan
- Uitbesteding in 3 clusters:
  - Noord Nederland, IJsselmeergebied en Zuid Nederland
  - Oost Nederland en Utrecht
  - Noord- en Zuid Holland
- Saneringsplan gaat over geluid
- Omgevingsvergunning gaat over bouw en milieu
- In uitbestedingsopdracht:
  - Opstellen saneringsplan
  - Haalbaarheidstoets en opstellen voorontwerp
  - Raakvlakken en kansen



# Realisatie

- DZOAB en DGD => mee in het onderhoud (meerjarenprogramma verhardingen)
- Gevelisolatie => centrale RWS aanpak via projectgroep Gevelisolatie
- Schermen
  - Onderbrengen bij lopende projecten
  - Werk met werk (gebiedsontwikkeling, inverdienmodellen)
  - Slim bundelen bij uitbesteding
- Gekoppelde sanering
- Koppelen met Swung-handhaving





# Programmateam



- Programma-manager: Dirk van der Graaf  
☎ 088-7972287  
✉ [dirk.vander.graaf@rws.nl](mailto:dirk.vander.graaf@rws.nl)
- Omgevingsmanager: Sandra Cramer  
☎ 06-53893303  
✉ [alexandra.cramer@rws.nl](mailto:alexandra.cramer@rws.nl)
- Technisch manager: Matthé van der Bruggen
- Contractmanager: Olaf Binsbergen
- Manager projectbeheersing: Theo Aanen

- Vragen?

