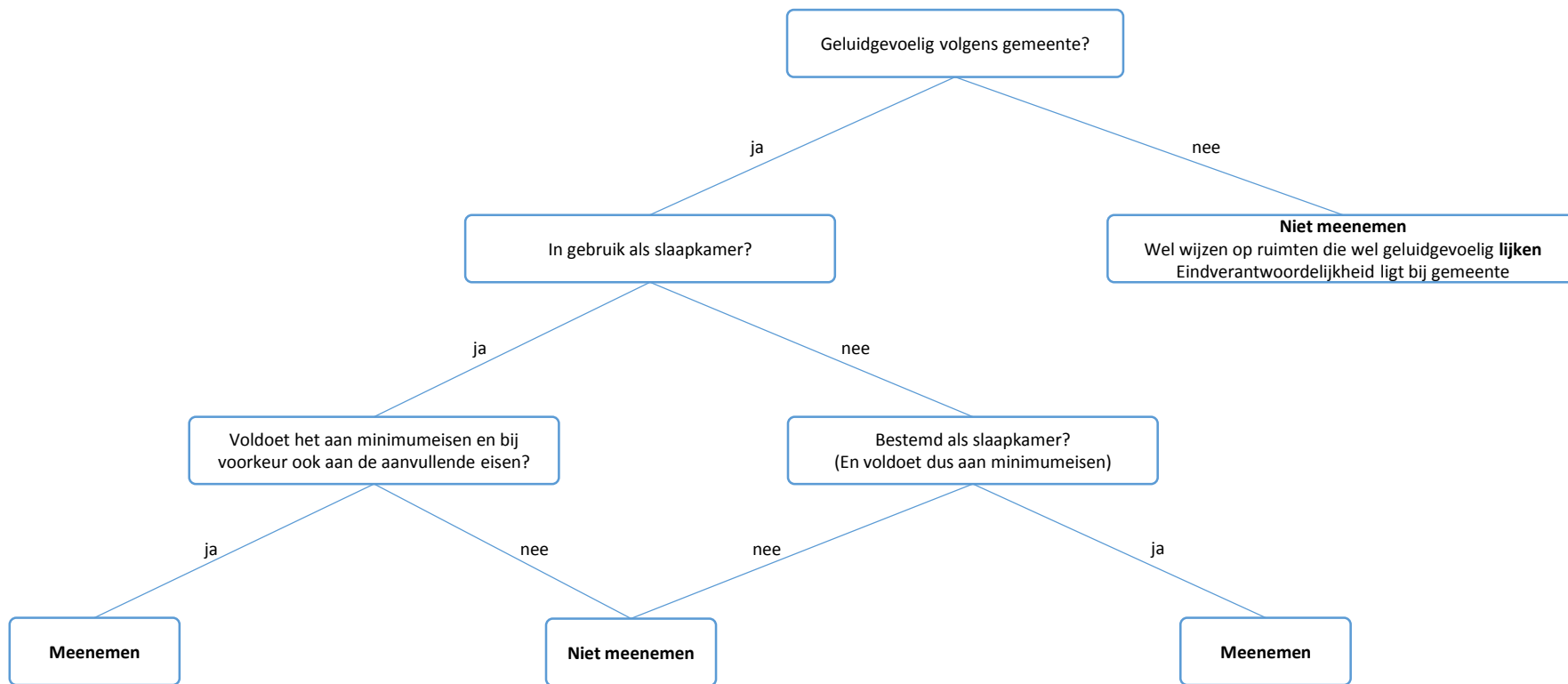


# BEOORDELING GELUIDGEVOELIGHEID RUITEN



## Minimumeisen (hard)

- Voldoende daglichttoetreding (groter dan 0,5 m<sup>2</sup>)
- Geen open verbrandingstoestel
- Via een verkeersruimte te bereiken
- Zonder verbouwing afsluitbaar van verkeersruimte (deur/luik)
- Vaste trapverbinding
- Valbeveiliging langs trapgat (traphek)

## Aanvullende eisen (zacht)

- Verwarming aanwezig
- Stahoogte minimaal 2,1 meter over een oppervlak van 5,5 meter
- Elektra aanwezig